

# Totális prokto-kolektómia

a teljes vastagbél-végbél és a végbélnyílás kiirtása

Beteg adatai

---

---

---

Feljegyzések

---

---

---

---

## Az emésztőrendszer

Nyelőcső

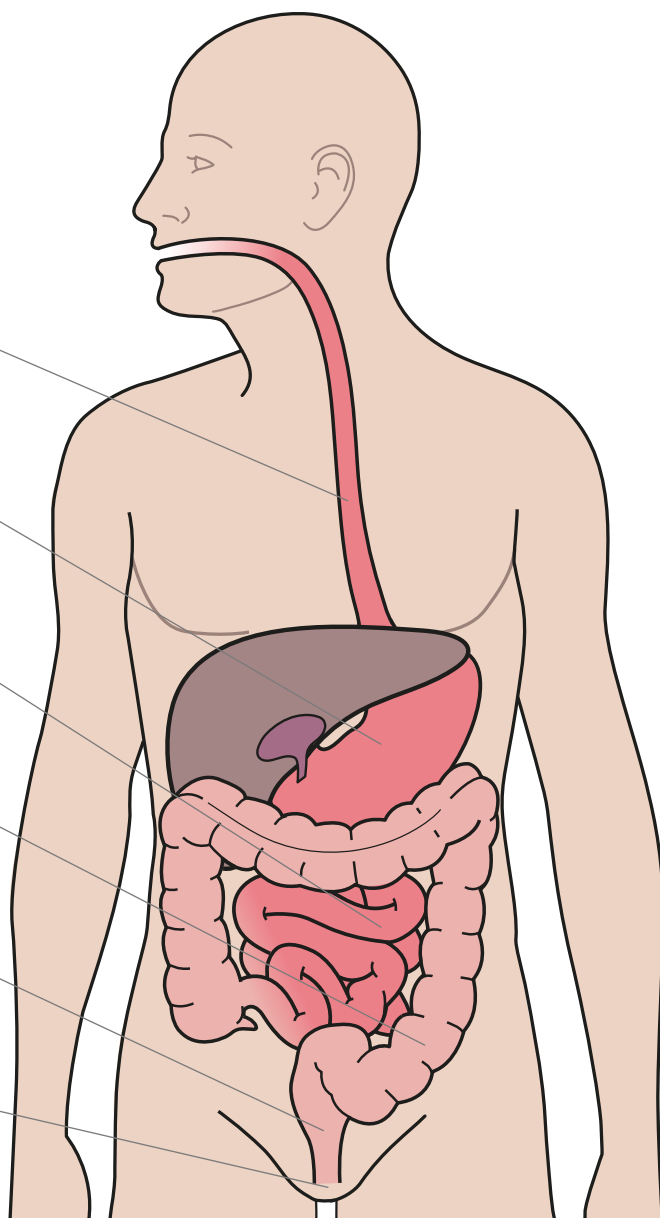
Gyomor

Vékonybél (ileum)

Vastagbél (colon)

Végbél

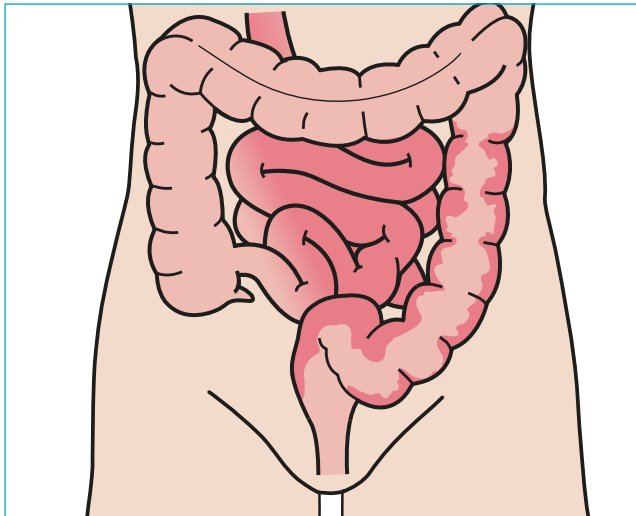
Végbélnyílás



# Totális prokto-kolektómia

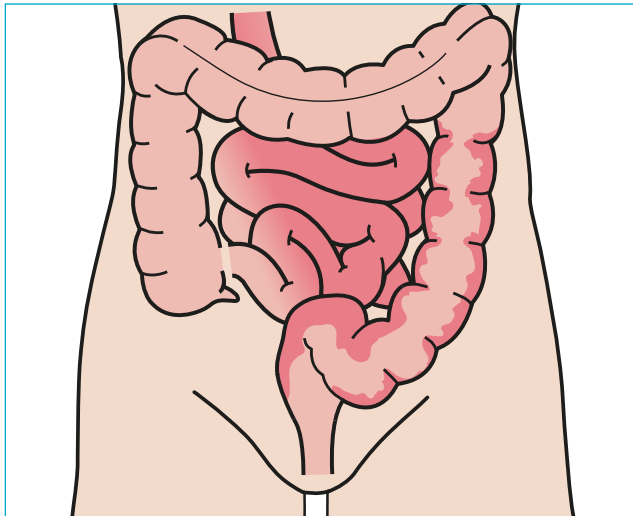
## a teljes vastagbél-végbél és a végbélnyílás kiirtása

### 1. Beteg vastagbél



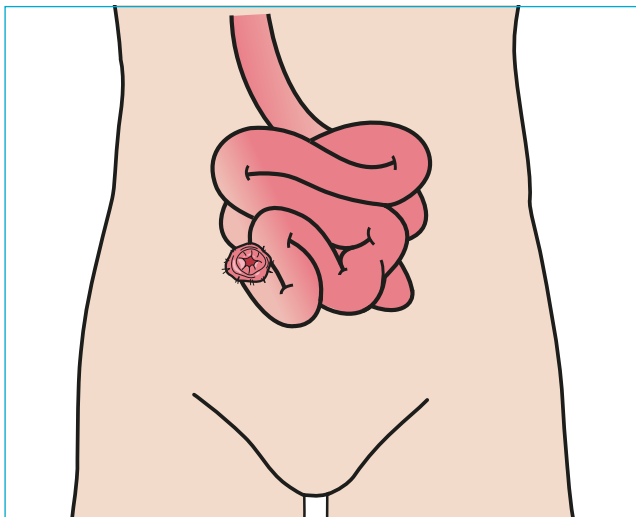
A totális prokto-kolektómia jelentős műtéti beavatkozás, amit legfőképpen kolitisz ulceróza (fekélyes vastagbél-gyulladás), Crohn-betegség (rohamokban jelentkező, idült vastagbél-gyulladás), familiáris adenómás polipózis (FAP – a családban halmozódó kórkép, melyben nagy számban keletkeznek a vastagbél mirigyhámjából kiinduló növedékek [ún. polipok], amelyek rákosan elfajulhatnak), vagy a vastagbél és a végbél kiterjedt kórfolyamatainak kezelésére alkalmazznak.

### 2. A vastagbél és a végbél eltávolítása



A műtét során teljes hosszában eltávolítják a beteg vastagbelet és végbelet, valamint a végbélnyílást is, majd mesterségesen készítenek kivezető nyílást a bélcsatorna számára.

### 3. Ép vékonybél – ileosztómia



A vastagbél és a végbél eltávolítása után a vékonybél ép végét a hasfalon kivezetve nyílást (sztómát) készítenek. A sztómáknak ezt a típusát ileosztómának nevezik (ileum: latinul csipőbél, a vékonybél végső szakasza); ez teszi lehetővé a táplálék megemésztésekor keletkező salakanyagok (széklet) kiürítését.